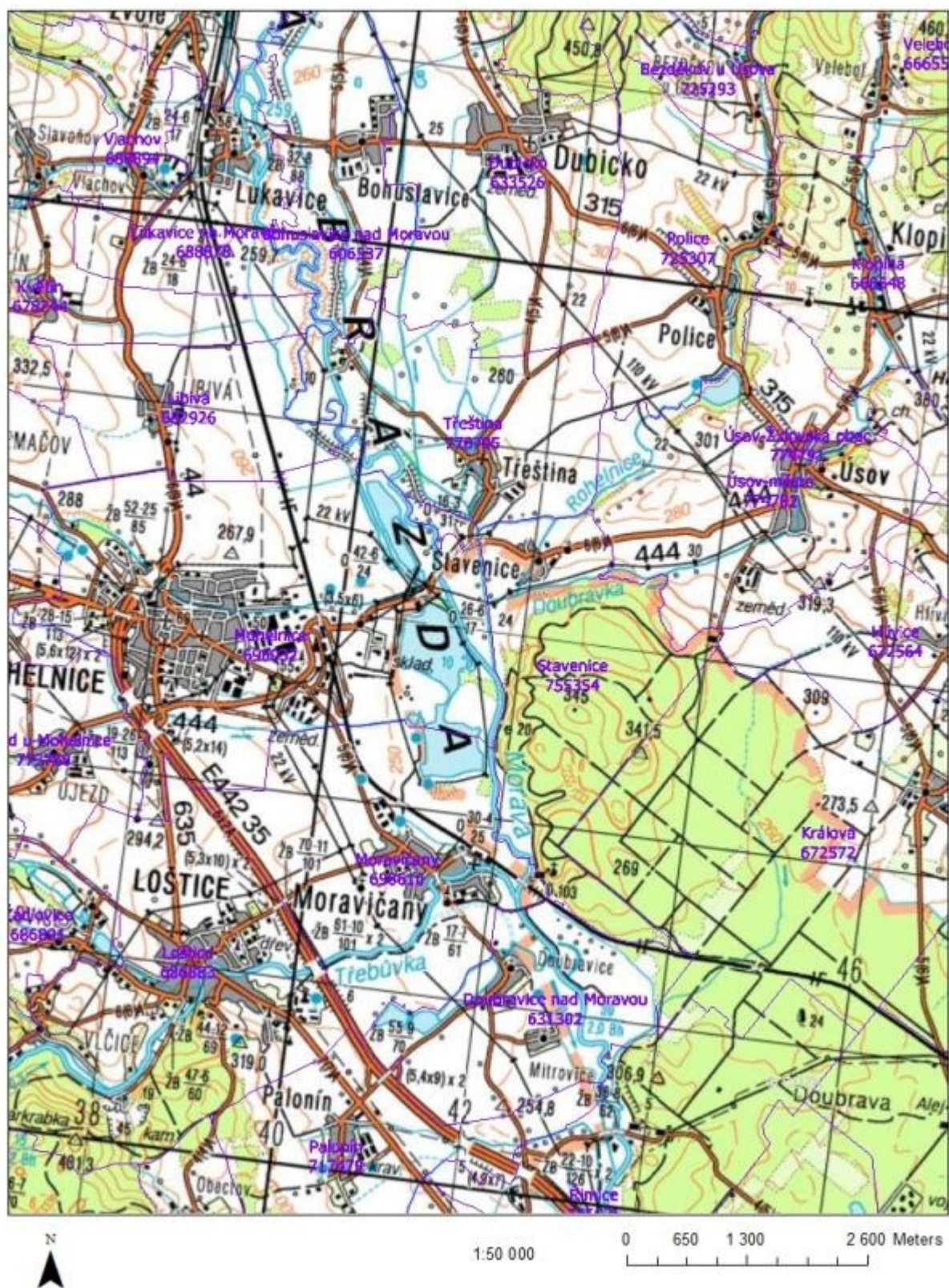


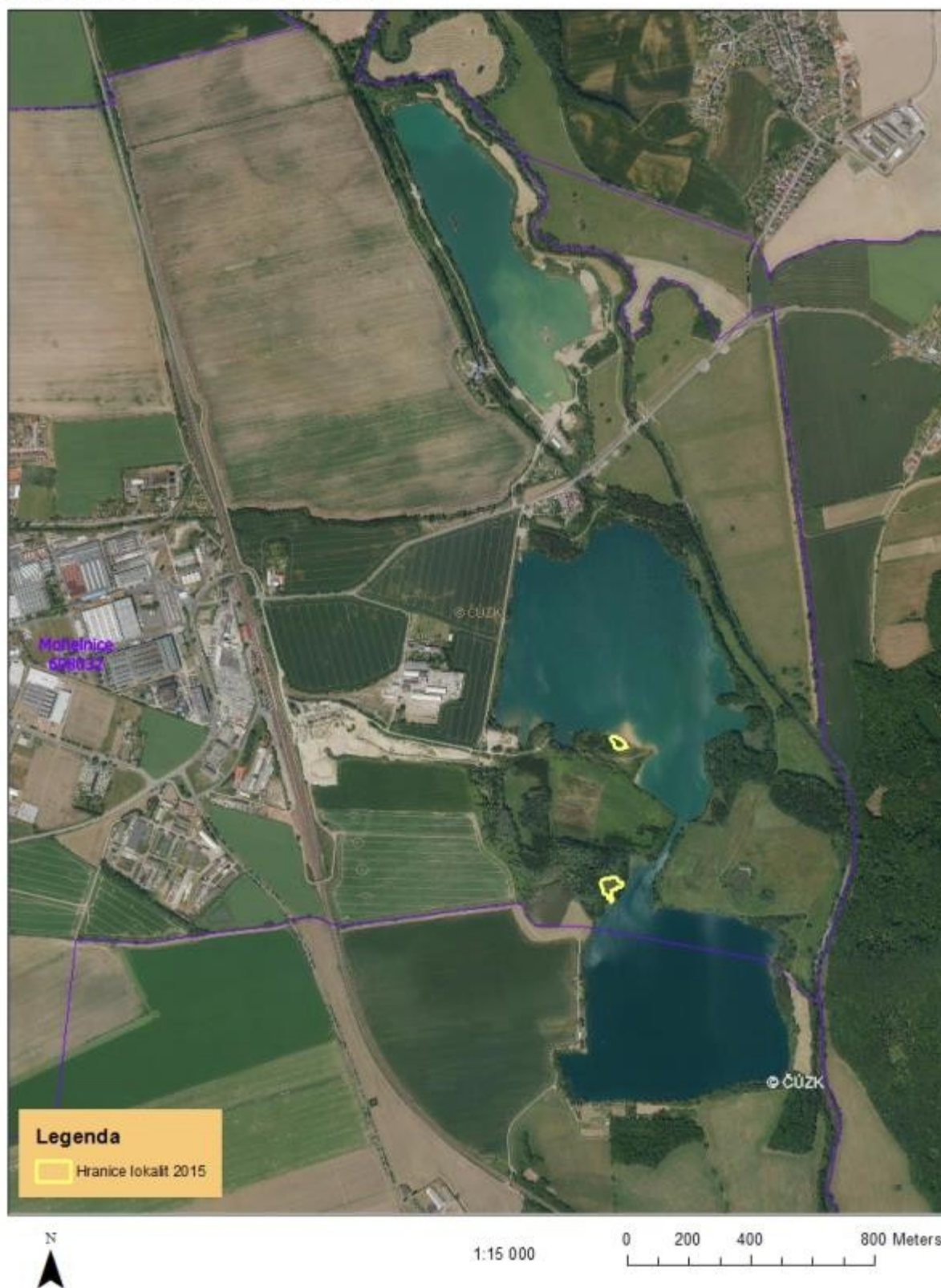
## Příloha 1.

### Orientační mapa lokality "Moravičanská jezera"





**Mapa výskytu přesličky různobarvé (*Equisetum variegatum*)  
na lokalitě "Moravičanská jezera"**



**Mapa výskytu přesličky různobarvé (*Equisetum variegatum*)  
na lokalitě "jižní Moravičanské jezero"**





Mapa výskytu přesličky různobarvé (*Equisetum variegatum*)  
na lokalitě "střední Mohelnické jezero"





This is a detailed topographic map of the Litovel region in the Czech Republic. The map shows a network of roads, including major routes E442 and E49, and several railway lines. Towns and villages depicted include Litovel, Přibyslavice, Senice na Hané, Náklo, and Přikazy. The map also shows the Litava River and various smaller water bodies. Elevation points are marked with triangles and numbers. A scale bar at the bottom indicates distances up to 2,600 meters, and a north arrow is located in the bottom left corner.



**Mapa výskytu přesličky různobarvé (*Equisetum variegatum*)  
na lokalitě "Náklo"**



Mapa výskytu přesličky různobarvé (*Equisetum variegatum*)  
na lokalitě "Náklo"





# Orientační mapa lokality "Nemilany"





Mapa výskytu přesličky různobarvé (*Equisetum variegatum*)  
na lokalitě "Nemilany"

