

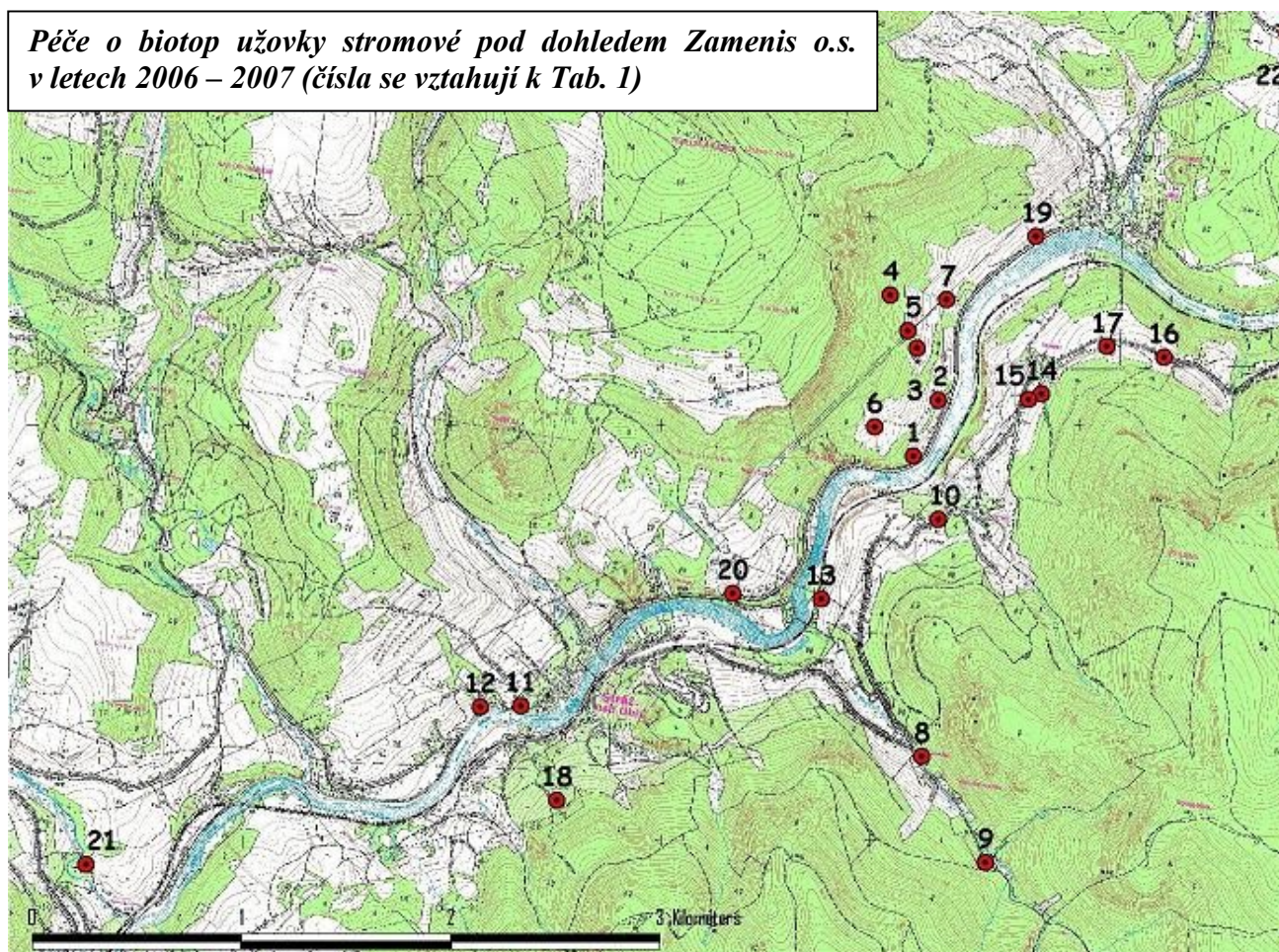
Příloha 12 – Fotodokumentace dosavadních opatření v Poohří

1) Péče o biotop – Zamenis, o.s.

Tab. 1: Přehled zídek v přímé péči či pod dohledem Zamenis, o.s. (Legenda: N – Naturaservis, Z – Zamenis o.s., Z.l. – Zamenis longissimus)

| Číslo | Pracovní název | Rok | Druh zásahu | Provedl | Nález Z.l. |
|-------|--------------------------|---------|-----------------------------------|---------|------------|
| 1 | Zatáčka | 2006 -7 | čištění zídek, vytvoření líhniště | N+Z | + |
| 2 | Šikmá cesta v zatáčce | 2006 | čištění zídek | N | + |
| 3 | Kaskáda – u loučky | 2006 | čištění zídek | N | - |
| 4 | Nahoře nad průsekem | 2006 | čištění zídek | N | - |
| 5 | Průsek | 2006-7 | čištění zídek | N+Z | - |
| 6 | Kruhový val | 2006 | čištění zídek | N | - |
| 7 | U napajedla | 2006 | čištění zídek | N | - |
| 8 | Zámeček-VP | 2006 | čištění zídek | Z | - |
| 9 | Konírna VP | 2006-7 | čištění zídek | Z | + |
| 10 | Korunní | 2006 | čištění zídek | Z | - |
| 11 | Břečťanová zídka, Stráž | 2006 | čištění zídek | Z | + |
| 12 | Šikmá zídka, Stráž | 2006 | čištění zídek | Z | + |
| 13 | U trati | 2006-7 | čištění zídek, vytvoření líhniště | N+Z | + |
| 14 | Kamenec - VP | 2007 | čištění zídek | Z | + |
| 15 | Kamenec-stará cesta | 2006 | čištění zídek | N | - |
| 16 | Kamenec - Okounov | 2006 | čištění zídek | N | - |
| 17 | Kamenec - za cykloboudou | 2006-7 | čištění zídek | N+Z | - |
| 18 | U vysílače | 2006 | čištění zídek | N | - |
| 19 | Boč – šikmá zídka | 2007 | čištění zídek | Z | + |
| 20 | Proti Býčí louce | 2007 | čištění zídek | Z | + |
| 21 | Chatová osada Damice | 2007 | čištění zídek | Z | - |
| 22 | Smilov - zídka | 2007 | čištění zídek | Z | - |

Péče o biotop úžovky stromové pod dohledem Zamenis o.s. v letech 2006 – 2007 (čísla se vztahují k Tab. 1)





| | |
|---|---|
| 1 | 2 |
| 3 | 4 |
| 5 | 6 |
| | 7 |

- Obr. 1:** Biotop č. 2 - Šikmá cesta v zatáčce - obnovená zídka
Obr. 2: Biotop č. 1 - Zatáčka - obnovená zídka + základ líhniště
Obr. 3: Biotop č. 21 - Chatová osada Damice - obnovená zídka
Obr. 4: Biotop č. 13 - U trati - obnovená zídka + vytvořené líhniště
Obr. 5: Biotop č. 12 - Šikmá zídka, Stráž - udržovaná zídka
Obr. 6: Biotop č. 14 - Kamenec VP - obnovená zídka
Obr. 7: Biotop č. 11 - Břečťanová zídka, Stráž - obnovená zídka

2) Bariéra - Naturaservis s.r.o., Zamenis, o.s.



Obr. 8: Bariéra proti vstupu hadů na vozovku má mírný sklon, tak aby mlád'ata nemohla vlézt ze strany od řeky na vozovku, ale v opačném směru aby překážkou nebyla

Obr. 9: Pohled na bariéru z opačného břehu řeky Ohře, celková délka přesahuje 200 m

Obr. 10: Propust do níž jsou jedinci směřováni

Obr. 11: Vnitřní stěny propusti ze skládaných kamenů jsou pro hady optimální (mohou je využívat stejně jako zídky)

Obr. 12: Mládě bezpečně navedené do propusti pod silnici

3) Péče o biotop – Ing. Haleš, ČSOP



| | |
|----|----|
| 14 | 15 |
| 16 | 17 |
| 18 | 19 |

Obr. 14: Refugium a – oplocená přechodně chráněná genofondová plocha

Obr. 15: Refugium a – detail plechů (vhodné úkryty)

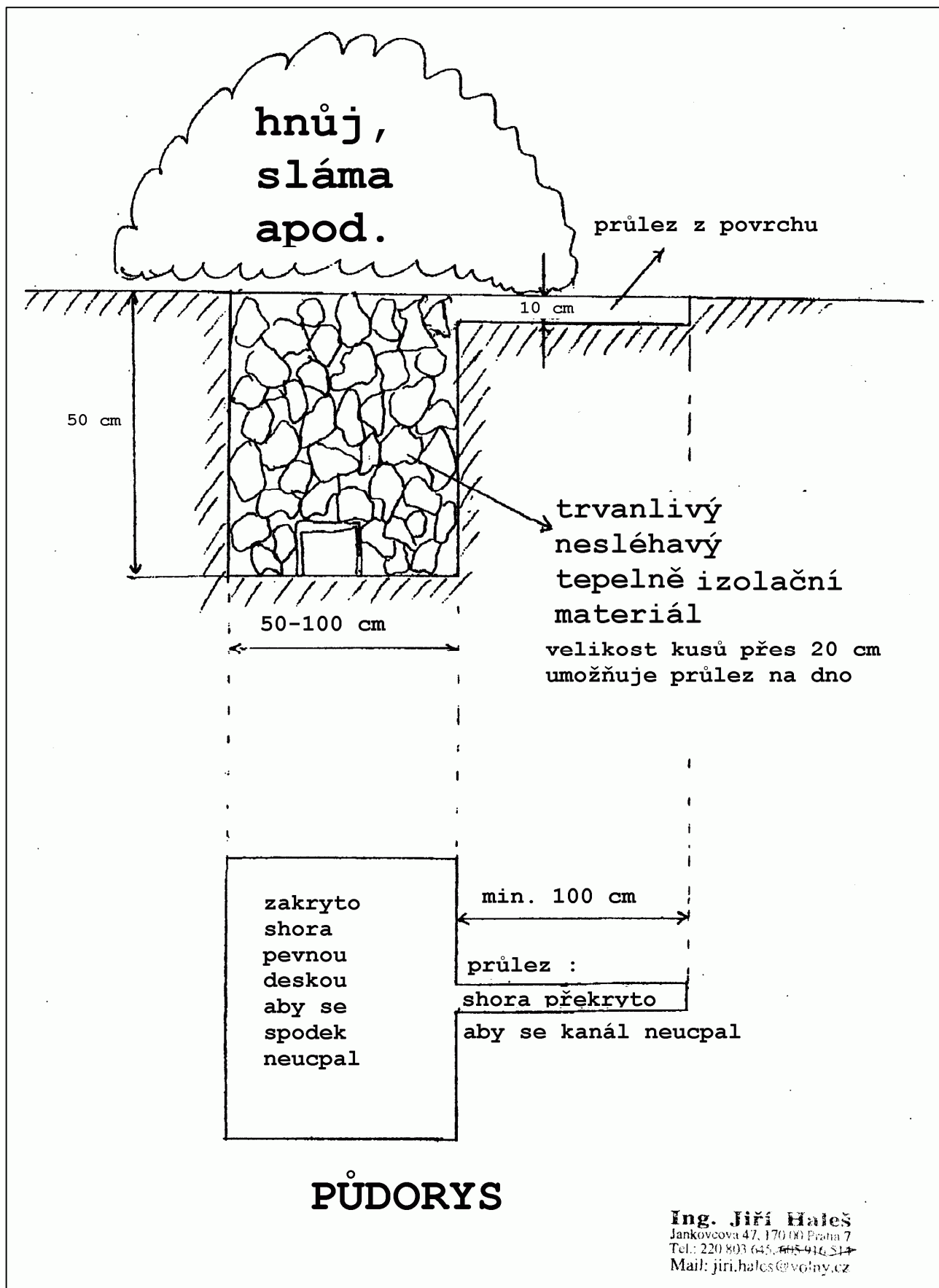
Obr. 16: Refugium b – snos kamení nad Hrachovou

Obr. 17: Refugium b – detail substrátu pro líhnutí vajec (koňský hnuj)

Obr. 18: Refugium c - hromada slámy a hnoje na severním konci obce Stráž nad Ohří

Obr. 19: Refugium d – zbytky sena

4) Osvěta – Ing. Haleš, ČSOP



Příloha 13 - Fotodokumentace opatření realizovaných v sousedním Německu



| | |
|---|---|
| 1 | 2 |
| 3 | 4 |
| 5 | 6 |

Obr. 1: Burghausen - naplavený materiál v nivě řeky Salzach je ponecháván a tvoří ideální líhniště
Obr. 2: Schlangenbad - pás vegetace podél obvodové zdi kláštera Klosterbach je ponechán jako bezpečný úkryt hadů a je sekán až v říjnu
Obr. 3: Schlangenbad - těsně před zídkami je ponechán pás vyšší vegetace, který je sekán až v říjnu
Obr. 4: Schlangenbad - tzv. hadí stezka s informačními tabulemi slouží k osvětě obyvatel a turistů
Obr. 5: Hirschhorn - vlastníci pozemků vytvářejí optimální stanoviště hadů - velké hromady skládaného dříví shora přikryté deskami a plachtami